

Procédure d'installation pour baignoire autoportante une pièce Munie d'un système Aéromassage et Chromathérapie



- Pour la garantie, référez-vous au site internet: <http://www.oceania-attitude.com>
- La structure supportant votre bain doit résister à une masse minimale de 1200 livres (545 kg)

1. Procéder à une inspection complète de votre baignoire

En cas d'erreur, de défaut ou de toute anomalie, veuillez communiquer sans tarder avec le service à la clientèle d'Oceania au 1-877-332-4224.



2. Déposer délicatement la baignoire sur son côté, en plaçant sous celle-ci un tapis, un carton ou toute autre surface de protection pour éviter d'endommager la baignoire.

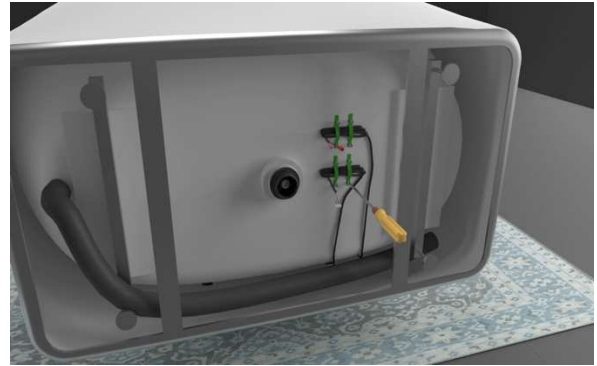


oceania

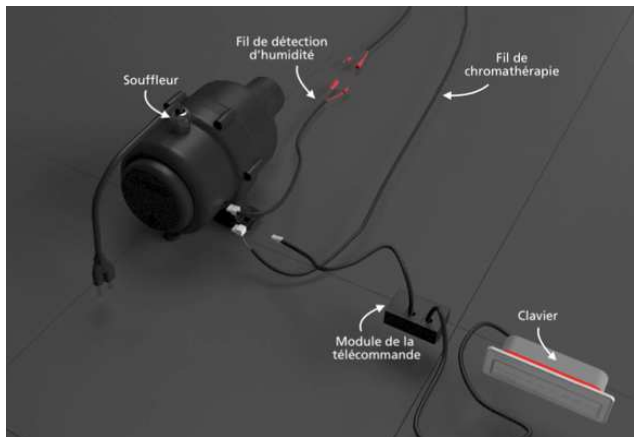
3. Retirer les montants fixés sous la baignoire.



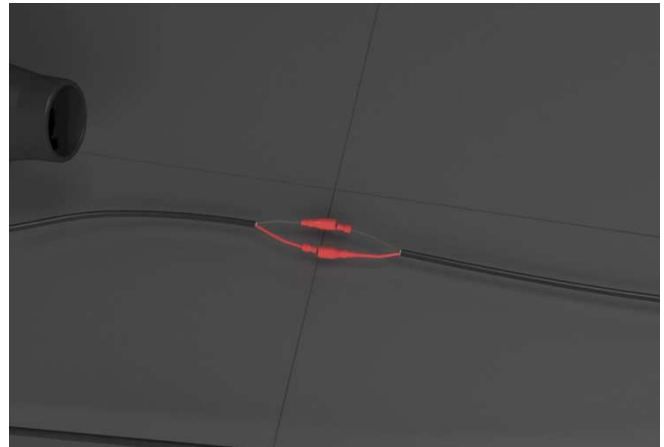
4. Détacher les fils.



5. Procéder aux branchements des composants tel qu'illustré.



6. Procéder au branchement des 2 sections du fil de détection d'humidité. S'assurer d'aligner les couleurs identiques ensemble.

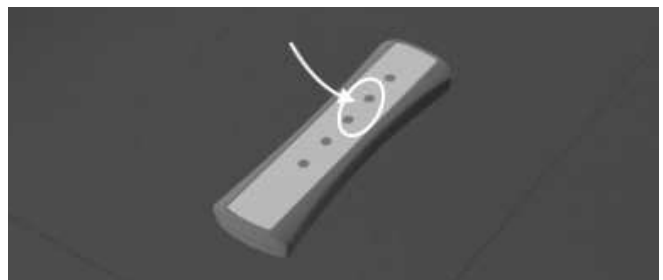


7. Brancher le souffleur à une prise de courant à disjoncteur de fuite à la terre 120 volts/15 amp.



8. Synchroniser la télécommande en appuyant sur les boutons 2 et 3 de la télécommande dans les 15 secondes suivant le branchement électrique. Maintenir le tout pendant 5 secondes.

IMPORTANT :Vérifier le bon fonctionnement de chaque composante avant de poursuivre.



oceania

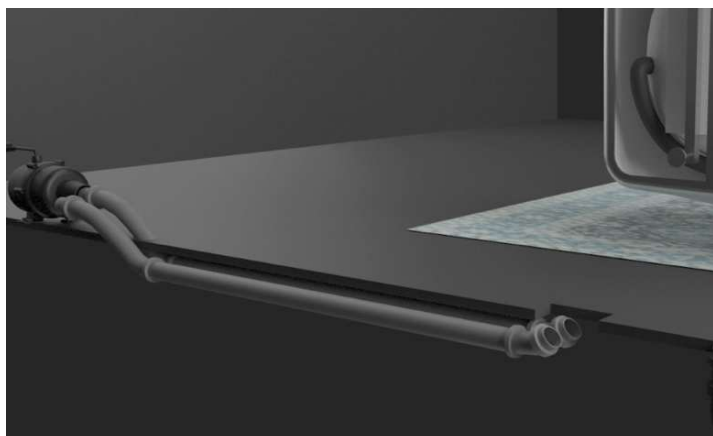
9. Ajuster les pattes afin que la baignoire soit parfaitement au niveau. Il est de la responsabilité de l'installateur de s'assurer que le bain s'égouttera correctement.



10. Marquer l'emplacement du drain, percer le plancher pour accueillir les conduits pour le drain, l'air chaud et les connexions au souffleur.



11. Sélectionner un endroit à proximité pour l'emplacement du souffleur. Cet endroit doit être chauffé, bien ventilé, exempt de tout débris, facilement accessible et localisé à un maximum de 12 pieds de la baignoire (ex : garde-robe, vanité). Le plus près demeure cependant le mieux.



12. Passer 2 conduits de ABS ou PVC 1 ½" sous le plancher entre le souffleur et la baignoire.



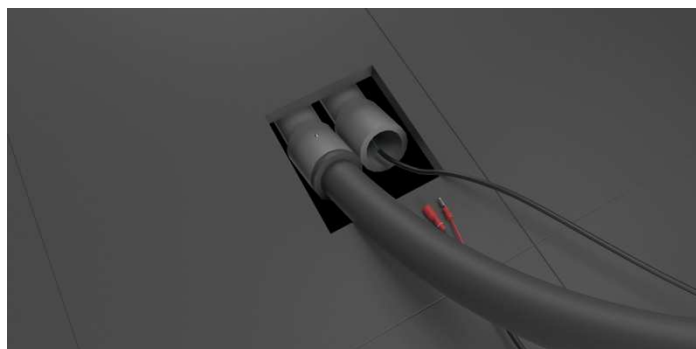
13. Procéder à l'installation du drain.



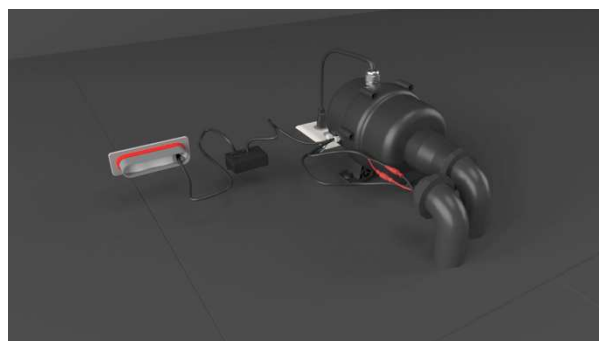
14. Raccorder le tuyau flexible de la baignoire au conduit de 1 ½" relié au souffleur.



15. Passer le fil de chromathérapie et le fil de détection d'humidité dans le second conduit pour les rendre à l'emplacement du souffleur.



16. À l'endroit où se trouve le souffleur, procéder aux branchements finaux des connexions et au raccordement de la sortie d'air du souffleur à l'aide de conduits de 1 ½".



17. Appliquer du silicone sous les pattes de la baignoire



18. Procéder au raccordement du drain selon le code du bâtiment en vigueur dans votre région.

N.B. Si vous utilisez un adaptateur de drain pour bain autoportant (FBQD), référez-vous aux instructions d'installation de ce dernier.



oceania

19. Remplir la baignoire d'eau et s'assurer du bon fonctionnement de toutes les composantes.

